

アルカリイオン水を使った生活。これから家族の健康が
「きれい」で「おいしい」水で変わります。



医療用アルカリイオン水生成器

ミネワン®
G-6000

この水があなたの暮らしと健康を変える。

8つの水を生成

飲用からお料理まで毎日の暮らしのアイテムとしてボタンを押すだけ。

アルカリイオン水

アルカリ強 (pH10.0)

野菜のアク抜き、ほうれん草のおひたしなどに

アルカリ3 (pH9.5)

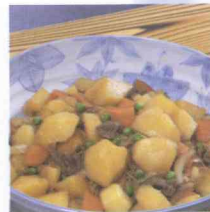
胃腸に良い健康水として日常の飲用はもちろん、お茶、コーヒー、煮物料理などに

アルカリ2 (pH9.0)

体がアルカリイオン水に飲み慣れた方、炊飯などに

アルカリ1 (pH8.5)

はじめてアルカリイオン水を飲まれる方に



強酸性水・強アルカリ性水

手動洗浄モードにて添加剤(塩)を入れることにより生成できます
(機器内部・配管ホース内を洗浄できます)

強酸性水 (pH2.7以下)

pH2.7以下(有効塩素20~60ppm)の強酸性水は除菌効果があり食品の洗浄殺菌水としても厚生労働省より食品添加物に指定されています

強アルカリ性水 (pH11.0以上)

強アルカリ性水は乳化作用により洗浄力があります

浄水

浄水

赤ちゃんのミルク作りやお薬を飲むときに



酸性水

弱酸性 (pH5.5)

洗顔にご利用いただけます



■ アルカリイオン水の 効能・効果

管理医療機器
医療機器認証番号 219AGBZX00006A06

「きれい」で「おいしい」アルカリイオン水は以下の効能効果が認められています。

- **胃腸症状の改善** 胃もたれや胃の不快感をやわらげます。
胃腸の働きを助け、お通じを良好にします。
- **弱酸性の酸性水** 洗顔にご利用できます。
- **浄水** 赤ちゃんのミルク作りや薬の服用に。

改正薬事法対応商品：薬事法改正に伴い、医療機器および認証番号の表現を用いております。
なお、効能・効果につきましても薬事法の新基準に基づき記載しております。



■ 3大特徴

安定した電解力

大容量トランスの採用により、様々な水質に対応。
水量が変化してもタッチパネルに設定した電解力を自動制御してくれます。
さらに自動洗浄機能搭載により安定した電解力を維持し、手間いらずです。

高性能・ハイパワー電解槽を搭載・ 酸化還元電位-750mvを実現

業界トップクラスの電解性能により-750mv前後の酸化還元電位をもつアルカリイオン水を生成します。

※東亜製ORP計RM-12Pで測定(測定値は水質、
通水量により異なります)
※本測定値は、ミネワン製造工場における実測デー
ター例であり、製品の保証値ではありません。



大型液晶パネル・音声案内で簡単・親切設計

- 動作状態が一目でわかる大型液晶パネルを採用。
ご希望の電解水をタッチパネルで選択、あとは蛇口をひねるだけで、水質を気にせず選択したpHレンジに対応した電解水を安定して生成します。
- 音声によるお知らせ機能で親切案内
「まもなくカートリッジ交換時期です」
「カートリッジを取り付けてください」
「水量を下げてください」etc.
酸性水使用時や捨て水終了合図をアラームでお知らせします。



機能	設定	pHレンジ
強電解	アルカリ 3	10.0
日常飲用	アルカリ 3	9.5
飲み慣れ	アルカリ 2	9.0
飲み始め	アルカリ 1	8.5
薬の調製	浄水	
洗顔	弱酸性	5.5
キッチンタイマー	⌚	

便利な機能を満載

ホースの取り出し方向を自由に選択することで置き場所を自由に選べます。

キッチンタイマー機能。

熱水遮断機能を採用した便利な「シャワー機能付き分岐水栓」が標準付属。

時刻表示機能。

本体は薄型設計で置き場所にお困りのご家庭にも、キッチンすっきり。



ミネワン[®]
G-6000

標準本体価格 ¥375,900 [税込]
(取付工事費 ¥15,750)

管理医療機器 医療機器認証番号: 219AGBZX00006A06
製造販売元: 株式会社 アルテック

安心の
3年保証

アルカリイオン整水器の
開発・技術・品質管理・実
績に「きれい」で「おいしい」

生きた水への追及心とお客様本位のサービスに徹し、高品質な製品をご提供することをコンセプトに、ミネワンG-6000は3年保証(消耗品は除く)と安心してご利用できます。

※商品には保証書を添付しております。ご購入の際は、必ず保証書をお受取りの上、保存ください。尚、店名、ご購入期日の記載のないものは無効となります。



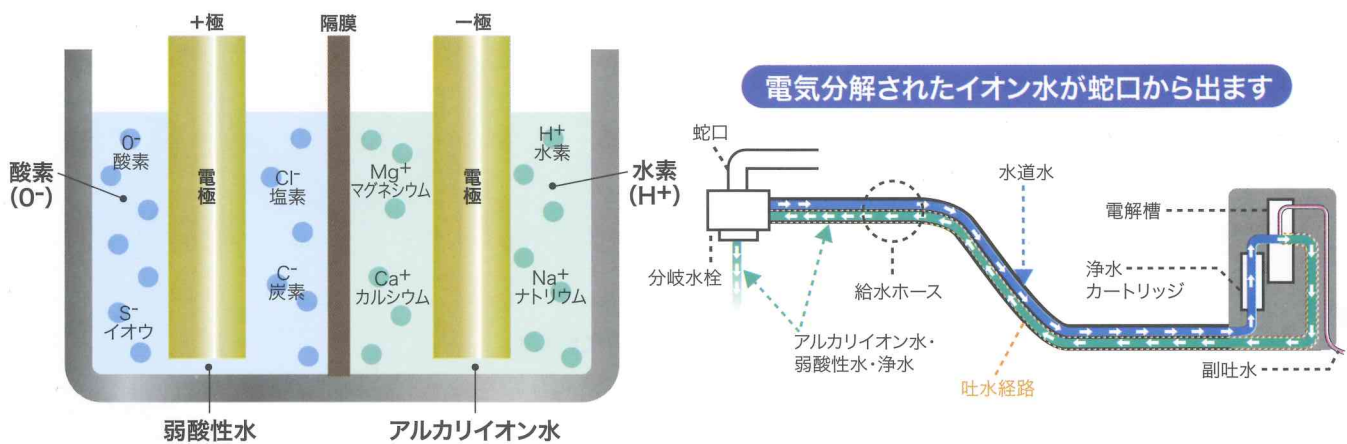
■ アルカリイオン整水器の仕組み

水道水を浄水カートリッジで塩素、トリハロメタン、溶解性鉛などを除去し、さらに電気分解をして「きれい」「おいしい」アルカリイオン水と、「洗顔」にご利用できる弱酸性水をご提供します。



■ 電気分解の仕組み

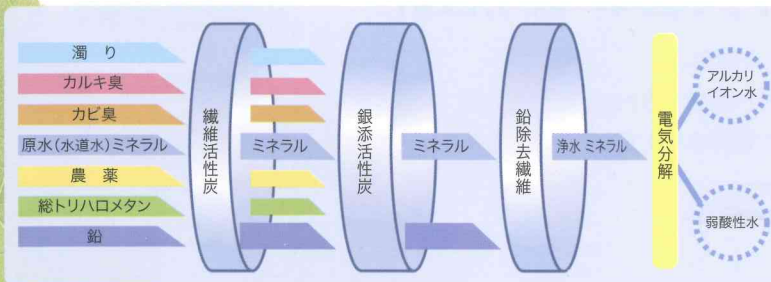
カートリッジで浄化されたピュアな水を電気分解します。マイナス⊖側の電極には、水素、水酸イオンが多くなり、「アルカリイオン水」を生成。プラス⊕側の電極には酸素、水素イオンが多くなり、「弱酸性水」が生成されます。



■ 抗菌性能を高めた大容量カートリッジ搭載

ピュア・浄水

繊維活性炭、銀添活性炭が気になるカルキ臭・カビ臭はもちろん、トリハロメタン・農薬などの有害物質を除去。さらに鉛除去用の特殊繊維フィルターにより溶解性鉛を吸着除去し、ピュアな《浄水》をお届けします。



浄水処理能力

業界トップクラスの浄水処理能力30トンと長寿命対応。総通水量によるカートリッジ交換時期と使用時間を検出し、適切な交換時期を大型液晶パネルと音声案内でお知らせします。交換時には女性でも交換しやすい回転脱着方式で簡単にできます。



鉛除去
機能搭載

■ 製品仕様

類別	機械器具(83)医療用物質生成器
一般の名称	連続式電解水生成器(JMDNコード71024000)
医療機器分類	管理医療機器
販売名	ミネワン
型式	G-6000
医療機器認証番号	219AGBZX00006A06
本体寸法/重量	高さ336mm×幅260mm×奥行き120mm/約6kg(乾燥重量)
定格電圧/定格電流	AC100V/2.8A 50/60Hz
最高使用水温	約40℃
使用水道圧範囲	0.1MPa~0.59MPa
給水仕様/給水接続	吐水蛇口分岐式・分岐水栓セット
給水水质	飲用適の水(水道法基準)
吐水方式	分岐水栓(Uターン方式)
操作方法	押しボタンスイッチ
電解方法	連続式隔膜電解方式
電解	(処理水量)最大6.0L/分
	(電解能力切替)6段階(弱酸性・浄水・アルカリ1・アルカリ2・アルカリ3・アルカリ強)
	(電解槽)リバーシブル電極
	(電極材質)チタン電極+プラチナコーティング
	(電解槽洗浄)オートクリーニング方式/手動洗浄 (連続使用可能時間)約1時間
浄水能力(注1)	遊離残留塩素 30t
	総トリハロメタン 12t
	CAT(農薬) 15t
	2-MIB(カビ臭) 15t
	鉛 15t
ろ過材料	銀添粒状活性炭・繊維活性炭・イオン交換繊維
カートリッジ交換案内	29.5tで交換予告/30tで交換案内(音声・液晶表示) カートリッジ交換後 1年半経過でも交換案内
カートリッジ交換方法	ワンタッチ回転脱着方式
カルシウム添加	強制溶解型添加方式(電解補助剤として)
電源保護装置	電流ヒューズ
過昇温度保護装置	温度センサー・温度ヒューズ
過電流検出	電解能力自動切替
消耗品	浄水器カートリッジ・グリセロリン酸カルシウム・pH試薬 手動洗浄用添加剤(塩)

(注1)JIS S 3201 試験による除去率80%の値。水質・水圧によって異なります。

⚠ 注意 安全のために必ずお守りください

- アルカリイオン水を飲用するときには、次のことに注意してください。
 - (1)医薬品をアルカリイオン水で飲用しないでください。
 - (2)腎不全、カリウム排泄障害などの腎疾患の方は飲用しないでください。
 - (3)飲用して身体に異常を感じたとき、または飲用し続けても症状に改善が見られないときは、飲用を中止し、医師に相談してください。
- 水道法の水質基準に不適合な原水は処理できません。
- 地域によって塩素除去能力に多少の差があります。
- 次のような方はご使用前に医師にご相談ください。
 - (1)医師の治療を受けている方 (2)持病のある方または身体の弱っている方
 - (3)腎不全やカリウム排泄障害以外の腎疾患の方
- 初めてご使用になる場合、「アルカリ1」より少量ずつ(コップ1~2杯)2週間程度アルカリイオン水に慣れていただき、順次pHを上げてご使用されることをおすすめします。
- 下痢や発疹などの症状が出た場合・飲用を中止し、医師にご相談ください。

ご使用上の注意

- 正しくお使いいただくために、ご使用前に必ず「取扱説明書」をよくお読みください。
- 硬水を軟水に変えることはできません。
- 本器は日本国内の飲用可能な水を対象としております。

このカタログの記載内容は
2007年3月1日現在のものです

お問い合わせ・お申し込み

発売元

株式会社 アルテック ジャパン

神奈川県横浜市金沢区六浦4-17-32 (ココモビル2F)

TEL 045 (788) 8990 (代)

お客様相談室 フリーダイヤル **0120-28-4126**

- 製品の色は印刷物ですので、実際の色と異なる場合があります。
- 製品の仕様およびデザインは予告なく変更することがあります。